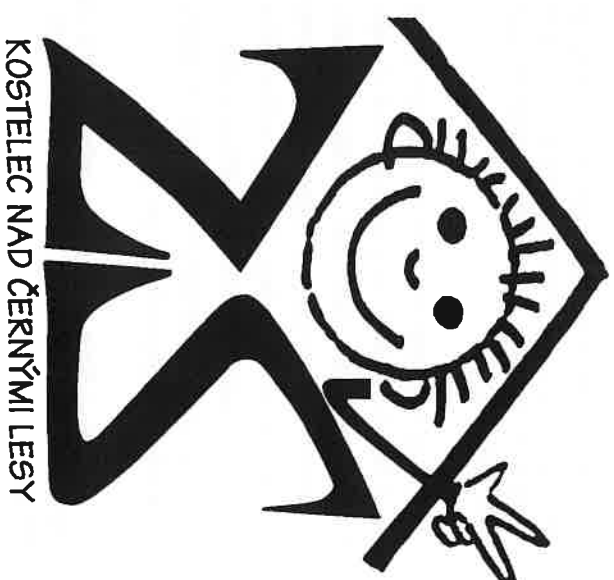


# ZÁKLADNÍ ŠKOLA

Kostelec nad Černými lesy



KOSTELEEC NAD ČERNÝMI LESY

## JDEME DO 1. TŘÍDY

Informace školy pro rodiče budoucích prvňáčků

2021-2022

[www.zskncl.cz](http://www.zskncl.cz)

Základní škola Kostelec nad Černými lesy

nám. Smlíčekých 33

281 63 Kostelec nad Černými lesy

Telefon: 321 697 228, 321 613 231, fax: 321 613

232 e-mail: [reditelna@zskncl.cz](mailto:reditelna@zskncl.cz)

Internet: [www.zskncl.cz](http://www.zskncl.cz)



## ÚVODNÍ SLOVO

Vážení rodiče, mámy a tátové.

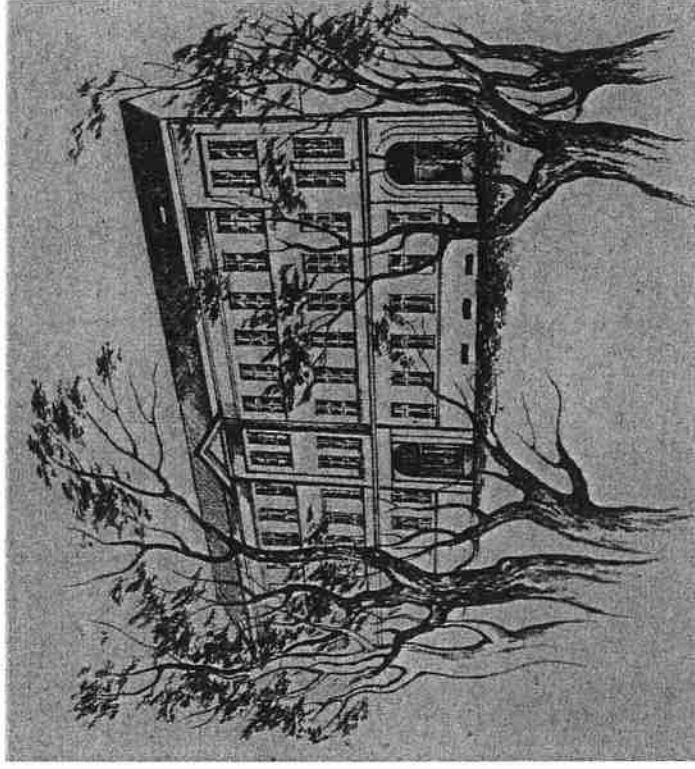
Letošní září je pro Vaše dítě velmi významné. Vaše dcera či syn jdou do první třídy. Považujte to, prosím, za veliký krok, předěl v jeho životě. Věnujte mu pozornost, shovívavost, péči.

Já za sebe jsem ráda, že se Vaše dítě 1. září 2021 stane žákem Základní školy Kostelec nad Černými lesy. Cílem školy bude děti nejen vzdělávat podle jejich schopností a možností, ale bude se snažit všípit jim schopnost vcítit se a pomoci druhému, vážit si odlišností na lidech kolem sebe, pochybovat a ověřovat si věci z různých stran, naučit se spolupracovat - vzájemně se poslouchat a mnoho dalších důležitých věcí pro život.

Aby se ve škole práce dařila, potřebuje být s Vámi na jedné lodi. Dítě by mělo cítit, že v péči o něj jsme Vy i škola jednotní.

Hodně radosti z práce Vašeho prvňáčka Vám přeje

Mgr. Lenka Rosensteinová  
ředitelka školy



### Organizace školního roku 2021/2022

vyučování začne ve středu 1.září 2021  
podzimní prázdniny: středa 27. října a pátek 29. října  
vánoční prázdniny: 23.12.2021 – 2.1.2022  
vyučování začne v pondělí 3.ledna 2022  
konec 1.pol.: pondělí 31.1.2022  
jednoden. pololetní prázdniny: pátek 4.února 2022  
jarní prázdniny: 7.2. – 13.2.2022  
velikonoční prázdniny: čtvrtek 14.dubna 2022  
konec 2.pol.: čtvrtek 30.června 2022  
hlavní prázdniny: 1.7. – 31.8.2022  
vyučování ve šk. roce 2022/2023 začne ve čtvrtek 1.9. 2022



## VÝUKA JAZYKŮ

Od třetí třídy začíná výuka cizího jazyka. Od 7. ročníku vyučujeme 2. cizí jazyk (Nj, Fj, Rj). Angličtinu mohou děti navštěvovat i v odpoledním kroužku.

## ZÁJMOVÁ ČINNOST

Máme pestrou nabídku zájmových kroužků, většinu zajišťuje společnost Kroužky (www.krouzky.cz):

Informatika, Mladý elektrikář	Pěvecký kroužek	Taekwon-do,
Anglický jazyk	Mazoretky,	Řečová výchova
Mladí hasiči, Hula - hop	Vyřizovací kroužek,	
Aerobic, Pohybové hry	Keramický kroužek	

## ORGANIZACE 1. ROČNÍKU

Žáci prvního ročníku jsou rozdělováni do paralelních tříd podle těchto kritérií:

- ✓ kostelečtí žáci přiměřeně do všech tříd;
  - ✓ děti z okolních obcí jsou většinou zařazováni pohromadě, aby jejich vstup do školy byl snazší;
  - ✓ snažíme se dodržet vyvážený počet dívek a chlapců.
- Třídy 1.A a 1.B budou umístěny v kontejnerové škole. Třída 1.C a 1.D v budově školní jídelny.

## DESATERO PRO PRVNÁČKY

Co by měl žáček umět při vstupu do školy:

- ✓ Znáám svoje jméno a příjmení, adresu a cestu do školy.
- ✓ Umím se rychle obléknout a převléknout, obouvat se.
- ✓ Umím si uvázat tkaničky. Umím si složit své věci.
- ✓ Umím uklidit knižky, hračky a věci tam, kam patří.
- ✓ Dovedu kreslit tužkou, pastelkami i malovat vodovými barvami.
- ✓ Poznám barvy, chápu počet pět, vyjadřuji se v krátkých větách.
- ✓ Dovedu si připravit svačtinu a umýt si po jídle ruce.
- ✓ Dovedu se zájmem a v klidu poslouchat vyprávění, mám zájem o knižky, časopisy.
- ✓ Televizní pohádky, filmy a písničky pozorně sleduji a povídám si o nich.
- ✓ Znáám některé básničky a písničky.
- ✓ Dokážu se řídit pokyny dospělého.

## DESATERO PRO RODIČE

V čem mohou rodiče pomoci, než dítě nastoupí do školy:

- ✓ Vyzadují od dítěte jasnou a správnou odpověď a vyslovnost.
- ✓ Učím dítě zdravit, požádat a poděkovat.
- ✓ Učím ho po hře uklízet hračky.
- ✓ Povídám si s ním o okolí, rostlinách, zvířatech...
- ✓ Všimám si správného držení tužky. Leváka nepřevčívají.
- ✓ Dobám, aby dítě mělo dostatek pohybu a správnou stravu.
- ✓ Dobám na pravidelný spánek.
- ✓ Vyzaduji plnění úkolů a sleduji, jak je dítě plní.
- ✓ Učím dítě pozorně naslouchat předčítání pohádek.
- ✓ Nestresuji dítě zbytečným spěchem a nervozitou.

## DESATERO PRO RODIČE PRVNÁKA

- ✓ Každý den kontroluji tašku za přítomnosti svého prvňáčka.
- ✓ Každý den kontroluji penál, ořezané tužky a pastelky.
- ✓ Pomáhám dítěti v přípravě školních potřeb a pomůcek.
- ✓ Pravidelnou přípravu na vyučování rozdělím dítěti na kratší intervaly, dbám na odpočinek.
- ✓ Příprava na vyučování by měla probíhat v klidném a příjemném prostředí, aby se dítě mohlo na svou práci soustředit.
- ✓ V klidu si s dítětem povídám o tom, co ve škole prožilo.
- ✓ Vyprávím si s dítětem v klidu o společných kulturních zážitcích, vysvětluji, čemu nerozumělo.
- ✓ Snažím se režim rodiny přizpůsobit tak, aby dítě svou práci zvládalo co nejlépe.
- ✓ Učím ho samostatně cestě do školy.
- ✓ Snažím se spolupracovat se školou, aby se dítěti práce co nejvíce dařila.

## CO PRVNÁČKOVÍ NAKOUPIT

- ✓ nůžky s kulatými hroty
- ✓ pastelky, ořezávatko, kufřík, vodové barvy, sadu štětců, gumu
- ✓ velké desky na písmenka a číslice
- ✓ přezůvky, oblečení a obuv na TV



## ŠKOLNÍ JÍDELNA

- ✓ Podle zájmu mohou děti navštěvovat školní jídelnu v areálu školy.
- ✓ Zápis do školní jídelny probíhá od 25.8. do 31.8. (8-12) nebo první dny školního roku v kanceláři vedoucí ŠJ.
- ✓ Telefonní číslo 321 697 073.

## ORGANIZACE PRVNÍHO TÝDNE VE ŠKOLE

- ✓ Zpočátku mají děti odlehčený režim, aby si na pobyt ve škole lépe zvykli.
- ✓ První den (1.9.) mají jednu hodinu. Přijdou bez přezůvek a aktovky.
- ✓ Odcházejí v 8.40 hod. Tento den je přítomen fotograf.
- ✓ Druhý a třetí den (2. a 3.9.) mají děti dvě hodiny. Pobyt ve škole končí v 9.35 (s sebou přezůvky a aktovku).
- ✓ 6.a 7.9. mají děti 3 vyučovací hodiny, tj. do 10.35 hodin.
- ✓ Od 8.9. děti zůstávají ve škole každý den do 11.30 hodin.
- ✓ I ve zkrácených dnech (2.–7.9.) mohou děti využívat školní družinu a jídelnu. Vychovatelky si děti přebírají od třídních učitelů a převádějí je do školní jídelny, kde jim s obsluhou pomáhají, dokud to děti nezvládnou samostatně.
- ✓ Další informace o průběhu výuky se dozvíte už od svých třídních učitelů na první třídní schůzce, která proběhne hned v úterý 1.9. od 16.00 hodin v kmenové třídě.

Vážení rodiče,

první den se děti do školy obvykle těší, je to pro ně i pro Vás důležitý den. Udělejte jim z tohoto dne svátek, udělejte si na své děti čas, doprovodte je.

Jestli se do školy budou těšit i nadále, to samozřejmě hodně záleží na jejich úspěšném vstupu do školy.

Pevně věříme, že naše spolupráce bude po celou dobu docházky Vašeho dítěte do školy úspěšná, protože "věřte tomu, že Vám i nám jde pouze o jedno, to je o spokojeného školáka".



## CO BYSTE MĚLI VĚDĚT O NAŠÍ ŠKOLE

- ✓ Zřizovatelem základní školy je Město Kostelec nad Černými lesy.
- ✓ Škola poskytuje žákům základní vzdělání a výchovu od 1. do 9. třídy.
- ✓ V letošním roce ji navštěvuje 845 žáků v 34 třídách,
- ✓ z toho přibližně polovina jsou dojíždějící žáci z okolních obcí.
- ✓ Ve škole pracuje 72 pedagogických pracovníků.

## UČEBNÍ PLÁNY ŠKOLY

- ✓ Výuka probíhá podle školního vzdělávacího plánu "Naše škola".
- ✓ Škola je zapojena do projektů Šablony II, Les, Tereza, Den Země, Recyklohraní, Škola v lese, les ve škole, Múza, Zdravá výživa. Ve dvouletých cyklech pořádáme Školní akademii.
- ✓ Ve 2. a 3. ročnících se děti účastní kurzů plavání.

## ORGANIZACE VÝUKY

- ✓ Škola je pro dojíždějící žáky otevřena od 6.30 hod., děti 1. stupně mohou ráno navštěvovat oddělení školní družiny.
- ✓ Doba vyučování je co nejvíce přizpůsobená dojíždějícím žákům, začíná v 7.55 hod.
- ✓ Hned po vyučování žáci, kteří se stravují ve školní jídelně, odcházejí přes otevřený venkovní areál do budovy školní jídelny, která je umístěna mimo hlavní budovu. Prvníčky převádějí paní vychovatelky, starší děti přecházejí samostatně.
- ✓ Ve středu a v pátek probíhá na 1. stupni pouze dopolední výuka.

## ŠKOLNÍ DRUŽINA

- ✓ Provoz školní družiny začíná ráno od 6.30 do 7.40 hod. Odpolední družina probíhá v deseti odděleních, která jsou umístěna ve staré budově, v budově školní jídelny a v nových kontejnerových třídách. Provoz ŠD končí v 16.30.
- ✓ Děti jsou do oddělení zařazovány většinou dle rozvrhu ročníků.
- ✓ Za docházku dítěte je stanoven měsíční poplatek 150,- Kč splatný vždy do 15. dne v měsíci.
- ✓ Zápis do školní družiny na rok 2021/2022 probíhá od 24. do 28.5.2021
- ✓ Telefonní číslo 604 296 636