

Násobilka 2, 3, 4

1. Barevně vyznač:

násobky 2 od 2 do 20  červeně

násobky 3 od 3 do 30  modře

násobky 4 od 4 do 40  zeleně

21 18 9 8 32 12 40 15 20 24

16 10 28 36 3 6 4 14 27 30 .

Napiš, které násobky jsou společné pro násobilku 2, 3, 4.

2. Počítej ☺ : x je krát (v prvním rámečku)

x	9	5	6	7	10	8	4
4							
3							
2							

:	20	16	36	24	12	28	6
3	x	x	x			x	
2			x				
4							x

3. Ve škole je 36 lavic a židlí je 4 krát méně. Kolik židlí je ve škole?

lavic-----

židlí -----



Výpočet:-----

Odpověď-----

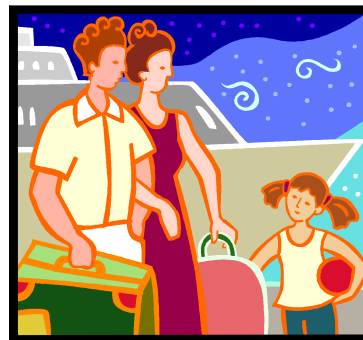
Kamarádka Lenka odjela s rodiči na 4 týdny k moři. Spočítej, kolik dní byla pryč? My jsme byli s rodiči jen na 2 týdny. Spočítej, o kolik dní jsme měli kratší dovolenou ☹. Nezapomeň na odpověď ☺. Jeden týden má 7 dní.

4 týdny: dní

2 týdny: dní

Měli jsme kratší dovolenou o dní.

Lenka byla na dovolené dní.



4. Vypočítej a doplň znaménko (větší, menší, rovná se):

$$5 \cdot 4 \text{ ----- } 3 \cdot 9$$

$$8 \cdot 2 \text{ ----- } 4 \cdot 8$$

$$36 : 4 \text{ ----- } 24 : 4$$

$$6 \cdot 3 \text{ ----- } 9 \cdot 4$$

$$21 : 7 \text{ ----- } 9 : 3$$

$$28 : 4 \text{ ----- } 20 : 4$$

5. Spoj správný výsledek s příkladem

15
21
32
14
16
36
27
24
4

