

Vylušti osmisměrku:

1.

- a Isaac ...
- b Země přitahuje tělesa... silou.
- c Hlavní jednotkou je N.
- d pevná látka
- e plynná látka
- f kapalná látka
- g násobek jednotky hmotnosti
- h Plyny jsou (vlastnost)...
- i ... látky jsou nestlačitelné.
- j ... nemění objem.
- k Gravitační síla Země působí (směr)...
- l Vlastností plynů je teplotní...
- m Které látky lze převést na amorfni zahřátím a následným prudkým zchlazením?

G	N	E	W	T	O	N	R	A	V	I
K	A	P	A	L	I	N	Y	T	S	A
G	R	A	V	I	T	A	Č	N	Í	P
R	Č	R	N	Í	S	V	I	S	L	E
A	D	Á	N	O	M	I	L	S	A	V
M	Í	P	L	O	V	E	Ř	D	A	N
K	R	Y	S	T	A	L	I	C	K	É
É	N	L	E	T	I	Č	A	L	T	S
T	S	O	V	A	N	Í	P	Z	O	R

Tajenka (z písmen, která zůstala nezaškrtnutá):

2.

Ke dvěma za sebou zavěšeným siloměrům (na obr. č. 2 a 3), z nichž každý má hmotnost 100 g, je zavěšeno závaží o hmotnosti 300 g. (na obr. č. 4).

- a Jaký údaj bude ukazovat siloměr (2)?

.....

- b Jaký údaj bude ukazovat siloměr (3)?

.....

- c Jak velká síla působí v bodě (1)?

.....

.....



3.

Doplň následující text:



Rozeznáváme několik druhů sil. Země přitahuje tělesa silou

. Ručička kompasu ukazuje svůj směr na základě působení

síly. Po tření pravitka o vlasy dovede pravitko přitáhnout

drobné papírové kousky. Hovoříme o síle

4.

Jak na sebe vzájemně působí...

- a elektron a proton

- b proton a proton

- c elektron a elektron

5.

Doplň text:

Atomy se skládají z a

V jádře jsou obsaženy a, v obalu jsou

Částice atomu s kladným nábojem se nazývá

Částice se záporným nábojem se nazývá

Částice bez elektrického náboje se nazývá

Počet protonů a elektronů je v jednom atomu, protože atom je jako celek



Nakresli schéma libovolného atomu a popiš jeho jednotlivé části.

6.

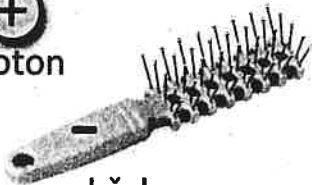
Vypiš, která dvě tělesa se budou přitahovat a která odpuzovat. Pokus se najít co nejvíce možností



balónek



proton



hřeben



elektron



papír



neutron



Handwriting lines for the answer to question 6.

7.

Doplň následující tabulku ($g = 10 \text{ N/kg}$):

živočich	hmotnost	gravitační síla
rosnička	10 g	
králík		35 N
slon	4 200 kg	
šimpanz		680 N